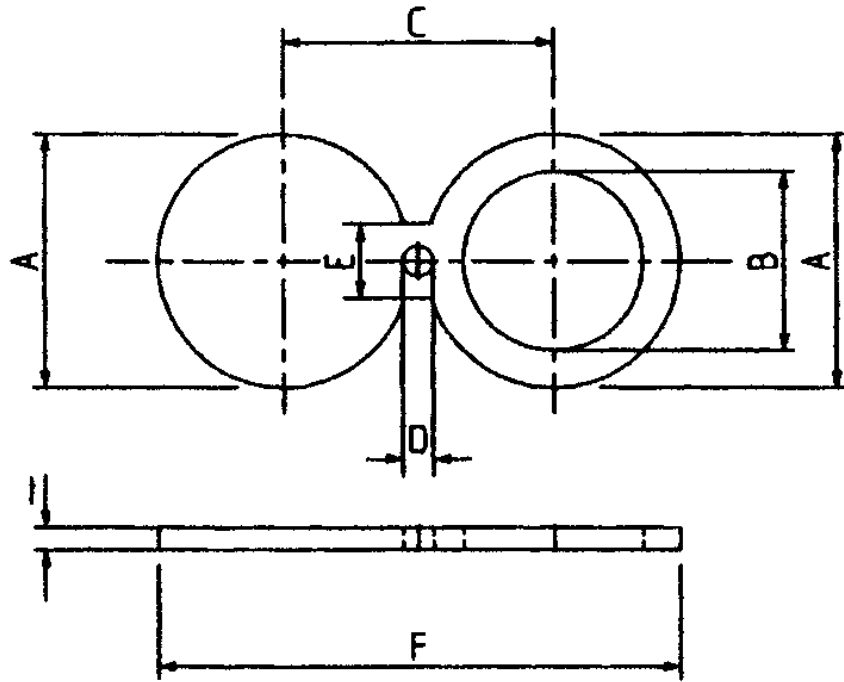


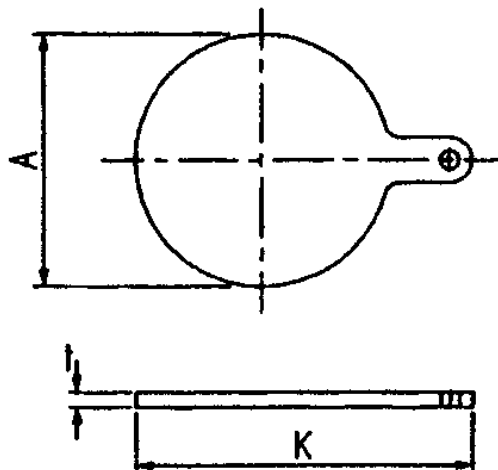
Afmetingen van brilflenzen en steekplaten zacht staal en legeringsstaal

Afmetingen in millimeters

Bril flens



Steek plaat



Bril flenzen

150#									
Nom. diam. inch	Uitw. diam A	Inw. diam. B	Hart afstand C	Gat diam. D	Verb. stuk E	Lengte F	Dikte		Gewicht CS kg
							CS t	Alloy t	
1/2	44	19	60	—	25	104	5	4	0.11
3/4	54	23	70	—	25	124	5	4	0.16
1	64	29	79	14	38	143	6	4	0.27
1 1/2	83	41	98	14	38	181	6	4	0.45
2	102	54	121	18	50	223	8	4	0.88
3	133	80	152	18	64	285	8	5	1.40
4	172	108	190	18	64	362	9	7	2.60
6	219	159	241	22	76	460	12	8	5.10
8	276	210	295	22	76	574	12	10	8.00
10	336	260	362	25	102	698	16	12	15.60
12	406	305	432	25	102	838	22	15	32.10
14	441	336	476	32	108	917	22		37.40
16	505	387	540	32	108	1045	22		48.80
18	540	438	578	35	114	1118	25		60.10
20	597	489	635	35	120	1232	28		81.70
24	708	590	749	38	140	1457	34		137.0
300#									
1/2	51	18	67	—	25	118	5	4	0.15
3/4	64	23	83	—	25	147	5	4	0.24
1	70	29	89	19	45	159	6	5	0.33
1 1/2	92	41	114	22	50	206	8	5	0.75
2	108	54	127	19	50	235	8	6	1.00
3	146	80	168	22	64	314	9	9	2.00
4	178	108	200	22	64	378	12	11	3.80
6	248	159	270	22	76	518	16	16	9.60
8	305	210	330	25	88	635	20	20	17.50
10	359	260	387	28	102	746	25	25	29.30
12	419	305	451	32	102	870	30	30	47.70
14	476	336	514	32	120	990	32		67.10